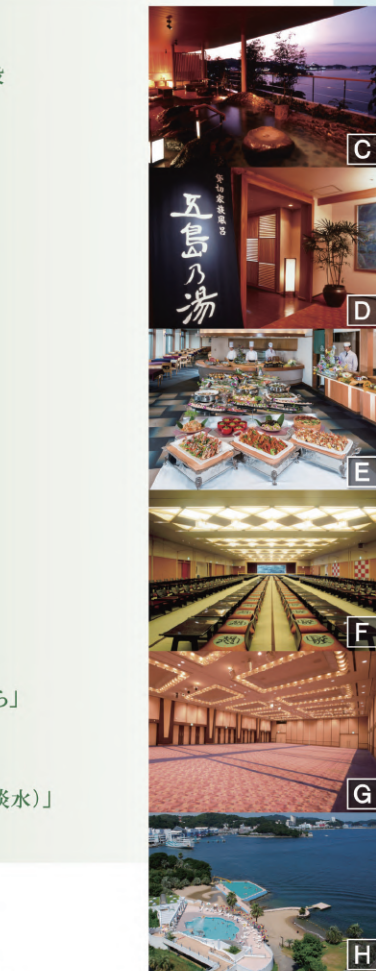


## 客室のご案内

- ① 汀館 みぎわ かん 地上14階建・客室63室(写真A)・366名様収容  
特別室(1部屋)・禁煙ルーム(15部屋)
  - ② 岬亭 みさき てい 地上6階建・客室43室・232名様収容  
露天風呂付客室(9部屋・写真B)禁煙ルーム(18部屋)
  - ③ 望館 のぞみ かん 地上7階建・客室100室・511名様収容  
禁煙ルーム(20部屋)
- ◆総客室数 206室／総収容人員1,109名様
  - ◆敷地面積 78,425㎡(東京ドーム1.67個分)  
駐車場5,000㎡(マイカー約200台収容)
  - ◆建物延面積 38,761㎡



## パブリック施設のご案内

- 【大浴場】 汀の湯(男女各サウナ、ジャグジー付)・湯上がりサロン併設  
岬の湯(男女各露天風呂付)  
風見の湯(男女展望露天風呂・低温サウナ付 写真C)
- 【貸切風呂】 「五島の湯」(写真D)
- 【レストラン】 ギャラリーレストラン「浜木綿」  
カジュアルレストラン「ラルジュ」(写真E)
- 【宴会場】 大宴会場「真珠」400畳(3分割可 収容500名 写真F)  
大宴会場「黒潮」200畳(2分割可 収容180名)  
中宴会場「慶祥」182畳(3分割可 収容150名)  
他 最大29ヶ所
- 【料亭】 「嘉楽」11室(12畳10室、25畳堀炬燵式1室)  
「野花」7室(12畳5室、8畳2室)
- 【コンベンション】 「シーサイドホール」510㎡(4分割可 写真G)  
※会議・披露宴・パーティなど多目的ホール  
特別会議室「三ツ島」
- 【ブライダル】 和式挙式場「瑞象殿」、美粧室「ペルレ」  
写場「ガーネット」、控室「金の間」、「蘭の間」
- 【売店】 「シーサイドショップ」、ショップ「レガロ」
- 【遊ロード】 カラオケルーム5室、カラオケパーティールーム3室  
カラオケ「アルガ」、スナック「ようこそ」、「サロン・ド・クラブ」  
居酒屋「太公望」、麵処「ぐるめん亭」、ゲームコーナー「くじら」
- 【ラウンジ】 「カーボ」
- 【屋外施設】 テニスコート(オムニコート1面)・グラウンドゴルフ  
マリンスパ「ドルフィン(海水)」・アクアプール「シーガル(淡水)」  
※プール営業は夏季のみ。写真H

うれしいを、つないでゆく。

Mie Kotsu  
Group

# 2019 会社案内 Recruiting Guide



うれしいを、つないでゆく。  
Mie Kotsu  
Group

湯めぐり海百景  
鳥羽シーサイドホテル

鳥羽シーサイドホテル株式会社

〒517-0021 三重県鳥羽市安楽島町 1084 番地  
TEL 0599-25-5151 FAX0599-25-6552  
<http://www.tobaseasidehotel.co.jp/>

湯めぐり海百景  
鳥羽シーサイドホテル

## 【会社概要】（令和3年4月現在）

名称 とぼ  
鳥羽シーサイドホテル株式会社  
(三重交通グループ)

本社所在地 とぼしあらしまちよう  
三重県鳥羽市安楽島町1084番地

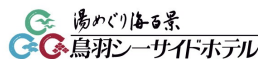
創業 1971(昭和46)年7月17日

資本金 1,000万円

営業種目 ホテル旅館の経営、喫茶店及び食堂の経営  
物品販売業、旅行斡旋業

代表者 代表取締役社長 藪本 竜太郎

従業員 社員(含む嘱託社員・再雇用嘱託社員) 117名  
パートタイマー 103名  
合計220名



## 【事業内容】

美しい鳥羽湾が一望できる抜群のロケーションに建つ地域最大級のリゾートホテル(旅館)。趣の異なる3ヶ所の大浴場をはじめとする海岸沿いの地形を巧みに生かした施設や心を込めた料理・おもてなしなどが特徴です。鳥羽シーサイドホテルでの「感動」や「思い出」が、国際文化都市・鳥羽および伊勢志摩地区全体のイメージアップに貢献できるものと考え、努力を続けております。

## 【沿革】

安定した経営基盤の下、開業以来、増改築や温泉施設の充実などを積極的に展開。

- 1971(昭和46)年7月17日 三交興業のホテル部門としてオープン
- 1973(昭和48)年9月 西館増築
- 1987(昭和62)年7月4日 岬亭オープン
- 1996(平成8)年6月6日 鳥羽シーサイドホテル新館  
「海の章・コンベンション棟」オープン
- 1999(平成11)年2月 三交興業(株)より分社
- 2003(平成15)年10月 露天風呂付客室、貸切家族風呂オープン
- 2004(平成16)年2月 風見の湯オープン(大浴場が3ヶ所に)
- 2016(平成28)年4月 望館(一部客室、フロントロビー等)および汀館一部客室を  
リニューアル(耐震工事完了)  
【現在】客室数:206室 収容人員:1,109名 ※三重県最大級
- 2021(令和3)年7月 創業50周年

## 【求める人物像】

どの部門においても、お客様からのさまざまな要望・質問に対応する力が必要です。求められるのは「傾聴」する力。お客様がどういう情報を求めているのか、しっかりと耳を傾けて正確に把握し、必要な情報を正しく伝える。基本的なことですが、何よりもコミュニケーション能力が必要となります。

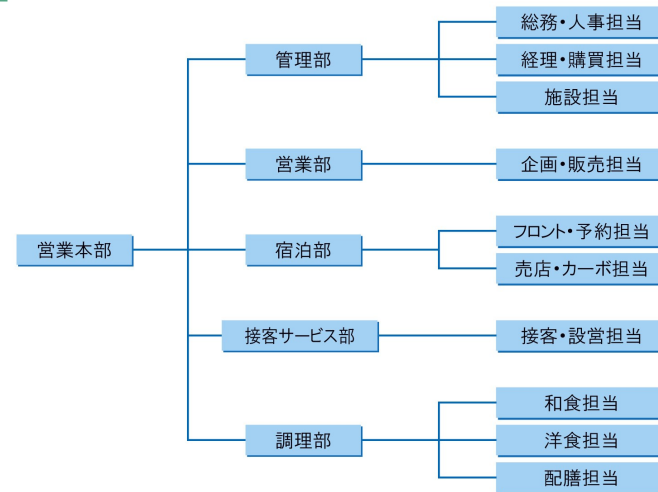


鳥羽シーサイドホテル  
キャラクター  
「さらさちゃん」

## 【組織】

お客様に快適に楽しく過ごしていただくために、さまざまな部門から成り立っています。フロントや売店、レストラン、接客サービスといったお客様から見やすい部門だけでなく、調理、清掃、セールス、予約、施設管理などその業務は多岐にわたります。

## 組織図



## 【勤務時間】

夕方～夜および朝の時間帯が繁忙時間となる宿泊業では、職種によっては、「中抜け勤務」といったお昼休憩が長い勤務シフトもあります。全スタッフでお客様の安全性と快適性を演出します。

**基本** 6:00～22:00の間で実働7時間50分 ※勤務時間帯は所属課ごとのシフトによる

## (勤務例)

- フロント  
①7:00～13:10、16:00～18:40  
②13:00～21:50 など
- レストラン  
①7:00～10:30、16:00～21:20  
②6:00～10:00、16:30～21:20 など
- 予約  
①8:30～17:20  
②10:10～19:00 など



※年間休日 96日(1ヶ月8日・シフト制)、年次有給休暇、結婚・忌引休暇等あり